

KOMATSU®

D355C-3

МОЩНОСТЬ

Полная: 277 кВт (377 л. с.) при 2000 об/мин

Полезная: 265 кВт (361 л. с.) при 2000 об/мин

ЭКСПЛУАТАЦИОННАЯ МАССА

62 000 кг

ГРУЗОПОДЪЕМНОСТЬ

93 000 кг

D
355C

ТРУБОУКАЛАДЧИК



На фотографиях может быть изображено оборудование,
устанавливаемое по дополнительному заказу

ОБЩИЕ ХАРАКТЕРИСТИКИ

Конструктивные особенности, обеспечивающие производительность и надежность

- Высокомощный и надежный двигатель
- Большая грузоподъемность
- Коробка передач Komatsu TORQFLOW
- Удобное управление лебедкой
- Новая силовая передача гидравлической лебедки
- Маслонаполненные муфты и тормоза рулевого механизма, увеличивающие срок службы
- Крепкая, проверенная в работе ходовая часть
- Желобчатый барабан для троса крюка с оптимизированным роликом барабана

См. стр. 4.

Конструктивные особенности, обеспечивающие управление и безопасность

- Конструктивные особенности, обеспечивающие отличные возможности управления
- Стальная кабина
- Великолепная устойчивость
- Индикатор кинетического момента
- Устройство сигнализации о чрезмерном подъеме
- Индикатор нагрузки
- Специальная схема для облегчения холодного запуска

См. стр. 5.



ТРУБОУКЛАДЧИК

D355C-3

Мощность

Полная:
277 кВт (377 л.с.) при 2000 об/мин

Полезная:
265 кВт (361 л.с.) при 2000 об/мин

Эксплуатационная масса
62 000 кг

Грузоподъемность
93 000 кг



D355C-3 ТРУБОУКЛАДЧИК

КОНСТРУКТИВНЫЕ ОСОБЕННОСТИ, ОБЕСПЕЧИВАЮЩИЕ ПРОИЗВОДИТЕЛЬНОСТЬ И НАДЕЖНОСТЬ

Высокомощный и надежный двигатель

Дизельный двигатель Komatsu SA6D140-2 выдает огромную мощность 265 кВт, обеспечивающую большую грузоподъемность.

Большая грузоподъемность

Грузоподъемность, достигающая 93 т, облегчает работы по укладке труб в тяжелом режиме.

Коробка передач Komatsu TORQFLOW

Коробка передач TORQFLOW с легкостью обеспечивает надежное и плавное переключение передач, а также позволяет мгновенно переключать передний и задний ход.



Удобное управление лебедкой

Гидравлическая лебедка обеспечивает точность и плавность операций. Послушные рычаги с коротким ходом облегчают точное управление перемещением труб и предотвращают их непредусмотренное раскачивание и повреждение. Независимые рычаги управления стрелой и крюком установлены на одной стороне вместе с регулятором высокой/низкой скорости, так что обеими функциями можно управлять одновременно одной рукой. В добавок, на противоположной стороне размещены органы управления передвижением, обеспечивающие совместное управление передвижением машины и перемещением труб.



Новая силовая передача гидравлической лебедки

Исключительная управляемость благодаря гидравлическому приводу. Две силовые передачи с двумя барабанами надежно и независимо управляют приводами стрелы и крюка. Это означает, что выполнение каждой из двух функций необязательно согласовывать с выполнением другой.



Желобчатый барабан для троса крюка с оптимизированным роликом барабана

Желобчатый барабан для троса крюка препятствует неравномерному наматыванию троса, уменьшая его боковое соскальзывание у края барабана, а оптимизированное местоположение ролика барабана позволяет исправить отклонения в направлении троса в начале наматывания.



Маслонаполненные муфты и тормоза рулевого механизма, увеличивающие срок службы

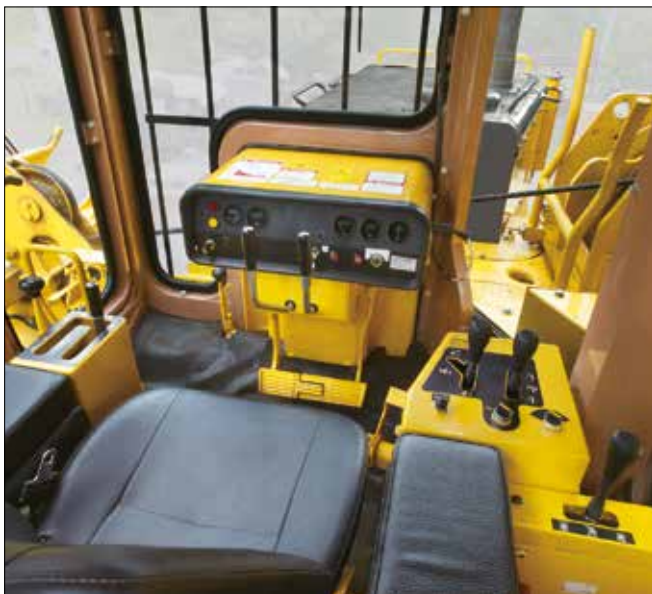
Они соединены между собой, что позволяет выполнять быстрые маневры в ответ на перемещения рычага рулевого управления.

Крепкая, проверенная в работе ходовая часть

В бульдозерах Komatsu используется та же ходовая часть, что и в трубоукладчиках Komatsu, благодаря проверенной на практике прочности, эксплуатационной экономичности и удобству технического обслуживания.



КОНСТРУКТИВНЫЕ ОСОБЕННОСТИ, ОБЕСПЕЧИВАЮЩИЕ УПРАВЛЕНИЕ И БЕЗОПАСНОСТЬ



Стальная кабина

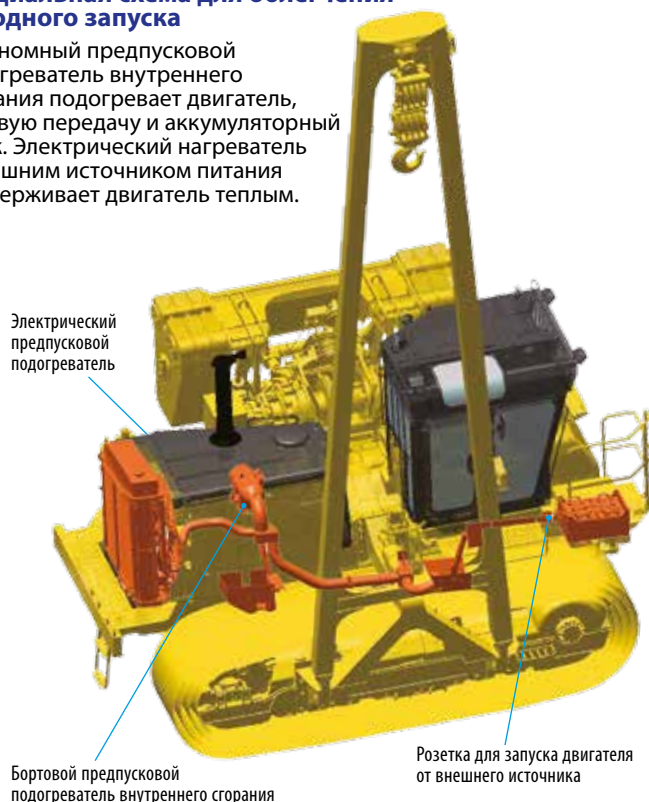
В стальной кабине оператору просторно, а высокопроизводительный обогреватель сохраняет внутри тепло даже в холодную погоду.

Великолепная устойчивость

Широкая колея и большая опорная длина гусениц плюс легкие в регулировании противовесы обеспечивают машине безопасность и устойчивость.

Специальная схема для облегчения холодного запуска

Автономный предпусковой подогреватель внутреннего сгорания подогревает двигатель, силовую передачу и аккумуляторный ящик. Электрический нагреватель с внешним источником питания поддерживает двигатель теплым.



Конструктивные особенности управления

Органы управления сконструированы с учетом требований эргономики – они удобны и находятся под рукой. Соединенные между собой тормоза и муфты рулевого механизма обеспечивают чуткое, безотказное рулевое управление. Регулятор положения противовеса расположен рядом с сиденьем оператора. Сиденье с гидравлической подвеской позволяет работать подолгу, продуктивно и без утомления. Подвеска кабины на демпферах вязкостного типа смягчает тряску, создавая уют оператору и увеличивая эксплуатационный ресурс узлов и деталей.

Индикатор кинетического момента

Защитное устройство, предупреждающее оператора о достижении предела подъема, уведомляет оператора о необходимости отрегулировать положение стрелы. В машине уже есть электропроводка для установки этого оборудования.



Устройство сигнализации о чрезмерном подъеме

Предупреждает оператора о чрезмерном подъеме роликового блока крюка, предотвращая повреждение ответственных узлов в случае обрыва троса.



Индикатор нагрузки

Способствует безопасности трубоукладочных работ, позволяя оператору с первого взгляда определить идеальный рабочий диапазон и расчетную грузоподъемность соответственно углу подъема стрелы.



ТЕХНИЧЕСКИЕ ХАРАКТЕРИСТИКИ



ДВИГАТЕЛЬ

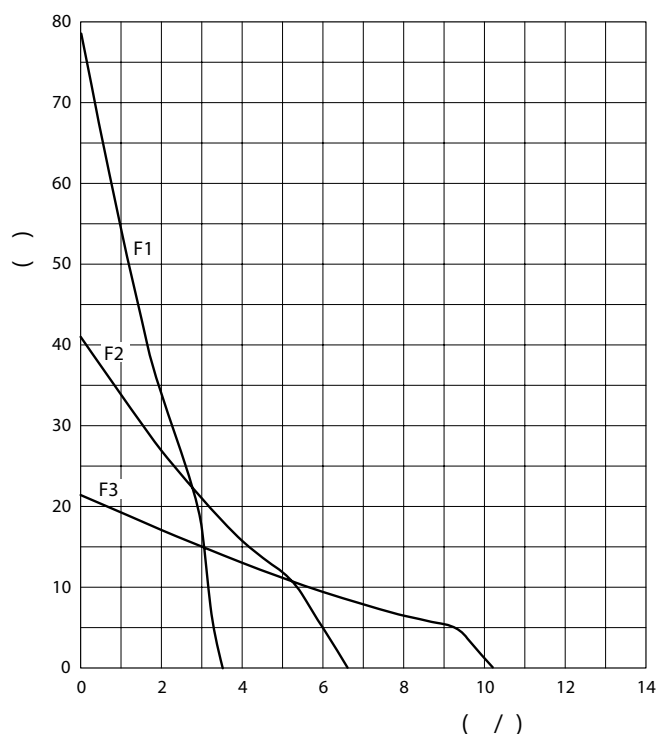
Модель	Komatsu SA6D140-2
Тип	4-тактный, с водяным охлаждением, с прямым впрыском топлива
Система наддува воздуха	турбонаддув, последующее охлаждение
Число цилиндров	6
Диаметр × ход поршня	140 × 165 мм
Рабочий объем	15,24 л
Регулятор оборотов	всерезжимный, механический
Мощность	
SAE J1995	полная 277 кВт (377 л.с.)
ISO 9249 / SAE J1349*	полезная 265 кВт (361 л.с.)
Номинальная частота вращения	2 000 об/мин
Тип привода вентилятора	механический
Система смазки	
Метод	шестеренчатый насос, принудительная смазка
Фильтр	полнопоточный



КОРОБКА ПЕРЕДАЧ TORQFLOW

В состав уникальной коробки передач Komatsu TORQFLOW входит 3-элементный, 1-ступенчатый, 1-фазный гидротрансформатор с жидкостным охлаждением и коробка передач с планетарной шестерней и многодисковой муфтой с гидравлическим приводом и принудительной смазкой, которые обеспечивают оптимальный отвод тепла. Переключение передач (3 передачи переднего хода и 3 передачи заднего хода), а также переключение переднего-заднего хода реализовано с помощью единственного рычага. Есть возможность в любое время задать оптимальную скорость машины применительно к выполняемой работе. Случайному троганию машины с места препятствует рычажная блокировка переключения передач и защитный выключатель блокировки нейтральной передачи.

Скорость передвижения	Передний ход	Задний ход
1-я передача	3,5 км/ч	4,2 км/ч
2-я передача	6,2 км/ч	7,7 км/ч
3-я передача	10,5 км/ч	11,2 км/ч



КОНЕЧНЫЕ ПЕРЕДАЧИ

Конечная передача с двухступенчатым редуктором из прямозубой цилиндрической шестерни и планетарной шестерни предельно ослабляет сообщение ударной нагрузки на узлы силовой передачи. Сегментные ободья звездочек крепятся болтами, что облегчает их замену в полевых условиях.



СИСТЕМА РУЛЕВОГО УПРАВЛЕНИЯ

Маслонаполненные многодисковые муфты рулевого механизма управляются рычагом, имеют гидравлический привод и не требуют регулирования. Маслонаполненные ленточные тормоза рулевого механизма имеют ножное управление, снабжены гидроусилителем, который обеспечивает управление легким касанием и долгий срок службы. Минимальный радиус поворота



ХОДОВАЯ ЧАСТЬ

Подвеска

Рама опорных катков

Катки и направляющие колеса

Гусеницы

Гусеницы, заполненные смазкой. Уникальные пылезащитные уплотнения, препятствующие проникновению абразивных частиц в зазор между пальцем и втулкой и тем самым увеличивающие срок их службы. Натяжение гусениц легко регулируется при помощи нагнетателя консистентной смазки.

Число башмаков (с каждой стороны)

Высота грунтозацепа

Ширина башмака (стандартное исполнение)

Площадь опорной поверхности

Давление на грунт

Число опорных катков (с каждой стороны)

Число поддерживающих катков (с каждой стороны)



ТРУБОУКЛАДЧНОЕ ОБОРУДОВАНИЕ

Грузоподъемность

Модель D355C, обладая большой грузоподъемностью 93 000 кг идеально подходит для работы на обширных трубоукладочных объектах, где требуется укладка труб диаметром более 48 дюймов. Рабочий радиус 1,3–8,5 м.

Скорость крюка (пустой барабан)

	Подъем	Опускание
Низк.	6,8 м/мин	6,8 м/мин
Высок.	13,3 м/мин	13,3 м/мин

Стрела

Стрела коробчатого сечения изготовлена из стали, имеющей высокую прочность на разрыв, и предназначена для тяжелого режима работы. Стрела с проводным управлением снабжена автоматическим устройством остановки в положении максимального подъема, который препятствует чрезмерному подъему стрелы.

Длина стрелы	8560 мм
Масса стрелы	2520 кг

Лебедка

Управление с гидравлическим приводом, два барабана, механизм реверсирования, позволяющий одновременно перемещать крюк и стрелу. Гидравлический привод (с планетарным редуктором).

Габариты лебедки

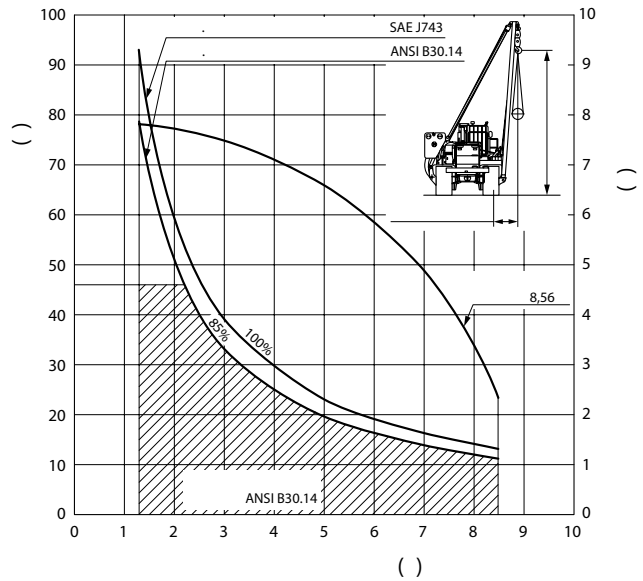
Барабан крюка (диаметр × ширина) 290 × 334 мм
 Барабан стрелы (диаметр × ширина) 290 × 166 мм

Тросоёмкость (диаметр × длина)

Крюк (с прикреплением) 20 мм × 95 м
 Стрела (с прикреплением) 20 мм × 65 м
 Крюк (макс.) 20 мм × 190 м
 Стрела (макс.) 20 мм × 80 м

Противовесы

Сегментные пластины по 1530 кг
 Всего 6 пластин. Управление с гидроприводом.
 Суммарная масса
 (включая шесть пластин, раму и гидравлические цилиндры) 12 900 кг



ОБЪЕМ ОХЛАЖДАЮЩЕЙ ЖИДКОСТИ И СМАЗОЧНОГО МАТЕРИАЛА (ПРИ ДОЗАПРАВКЕ)

Топливный бак 640 л
 Охлаждающая жидкость 145 л
 Моторное масло 42 л
 Соединительная муфта (насос) 1,7 л
 Гидротрансформатор, коробка передач, коническая передача и система рулевого управления 230 л
 Конечная передача (с каждой стороны) 68 л
 Лебедка (редуктор) 25 л
 Гидробак 210 л

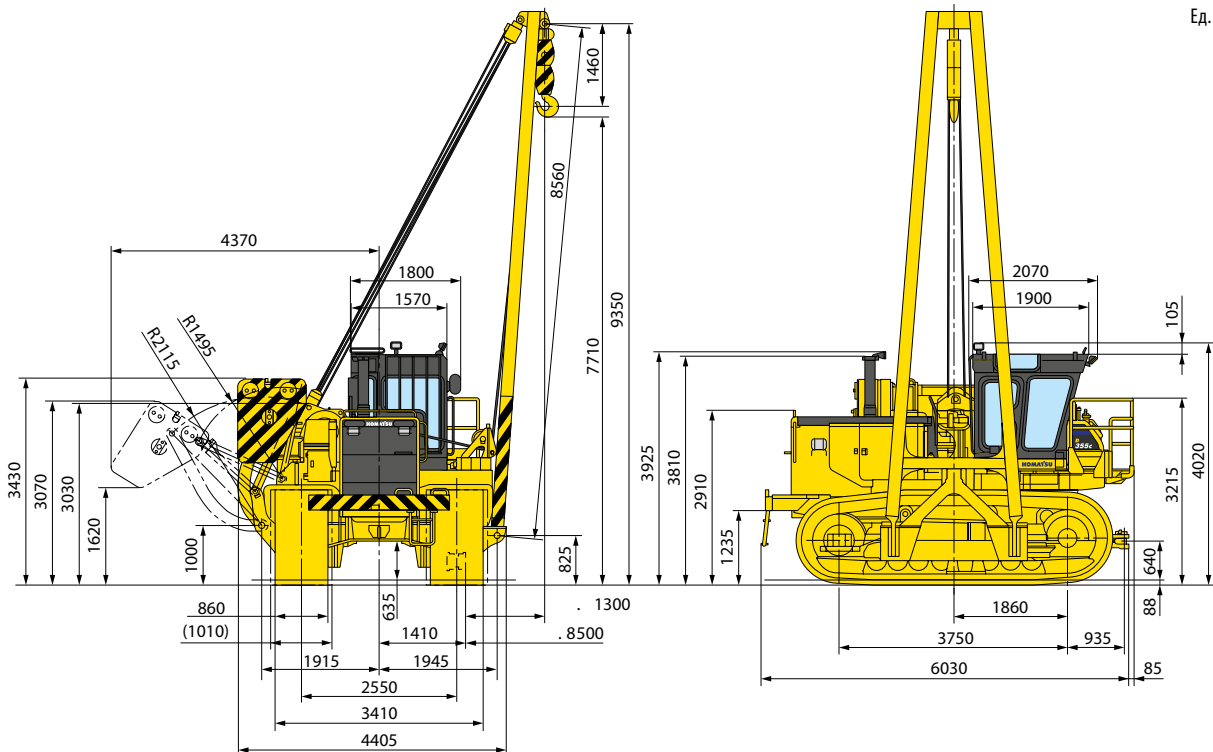


ЭКСПЛУАТАЦИОННАЯ МАССА

Эксплуатационная масса 62 000 кг
 Включая крюк, стрелу, лебедку, противовесы, номинальный объем смазочного материала, охлаждающей жидкости и топлива.
 Давление на грунт 94,1 кПа, 0,96 кгс/см²



ГАБАРИТНЫЕ РАЗМЕРЫ



Ед. изм.: мм



СТАНДАРТНОЕ ОБОРУДОВАНИЕ ДЛЯ БАЗОВОЙ МАШИНЫ (КЛИМАТИЧЕСКОЕ ИСПОЛНЕНИЕ ДЛЯ КРАЙНЕ НИЗКИХ ТЕМПЕРАТУР)

ДВИГАТЕЛЬ И ПРИНАДЛЕЖНОСТИ

- Воздушный фильтр сухого типа с автоматическим эвакуатором пыли и индикатором запыления
- Педаль управления замедлителем оборотов двигателя
- Теплоизоляционная рубашка моторного отсека
- Бортовой предпусковой подогреватель внутреннего сгорания
- Нагреватель с внешним источником питания для предпускового подогрева двигателя
- Розетка для запуска двигателя от внешнего источника питания
- Встроенный в линию радиатор
- Реверсивный вентилятор
- Жалюзи радиатора

ЭЛЕКТРООБОРУДОВАНИЕ

- Генератор переменного тока, 24 В/50 А
- Аккумуляторные батареи, 2 × 12 В × 200 А·ч
- Стартер, 24 В/11 кВт × 2

СИЛОВАЯ ПЕРЕДАЧА И ОРГАНЫ УПРАВЛЕНИЯ

- Коробка передач TORQFLOW
- Маслонаполненные тормоза и муфты рулевого механизма

ХОДОВАЯ ЧАСТЬ

- Гидравлические регуляторы натяжения гусениц
- Сегментные звездочки
- Башмаки с одинарным грунтозацепом 860 мм
- Рамы гусеничных тележек на 8 роликов

ОГРАЖДЕНИЯ И ЗАЩИТНЫЕ КРЫШКИ

- Центральные щитки опорных катков
- Боковая крышка закрытого типа
- Износное ограждение картера конечной передачи
- Нижнее ограждение (4 шт.)

УСЛОВИЯ ДЛЯ ОПЕРАТОРА

- Сиденье с гидравлической подвеской
- Стальная кабина
Дополнительный обогреватель кабины
Окно с двойным остеклением

ТРУБОУКЛАДОЧНОЕ ОБОРУДОВАНИЕ

- Лебедка с гидравлическим приводом
- Два барабана реверсивного типа
- Желобчатый барабан для троса крюка
- Ролик барабана
- Стрела
- Стрела 8,5 м
- Автоматический стопор стрелы при максимальном подъеме
- Индикатор кинетического момента
- Устройство сигнализации о чрезмерном подъеме
- Индикатор нагрузки
- Регулируемые противовесы с гидроприводами (6 пластин)

ПРОЧЕЕ СТАНДАРТНОЕ ОБОРУДОВАНИЕ

- Неподвижно закрепленный тяговый брус
- Передний бампер
- Передний тяговый крюк
- Крюк с 4-желобчатым шкивом
- Рабочие фонари
- 2 на переднем ограждении радиатора
- 1 на боковом ограждении радиатора
- 5 на крыше кабины



ДОПОЛНИТЕЛЬНОЕ ОБОРУДОВАНИЕ

- Звуковой сигнал заднего хода
- Проблесковый маячок
- Башмаки с одинарным грунтозацепом 960 мм
- Башмаки с одинарным грунтозацепом 1010 мм

KOMATSU®