

Технический паспорт ТЕХНИЧЕСКОЕ ОПИСАНИЕ

# ***MRT-X 2470 PRIVILEGE PLUS***

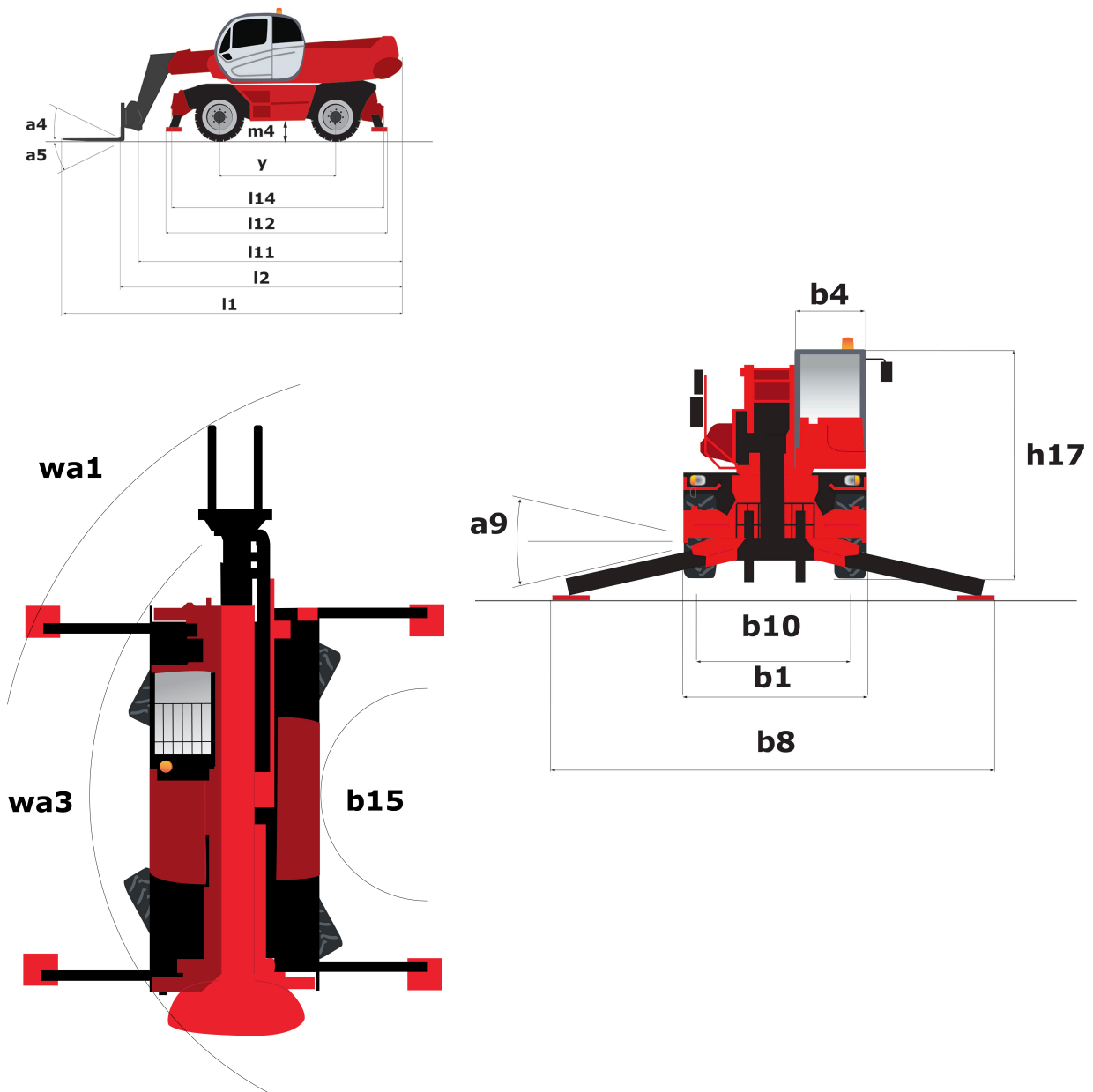
Поворотные телескопические погрузчики

---

<b>Характеристики ВМЕСТИМОСТЬ, ЕМКОСТЬ</b>		
Максимальная грузоподъемность	7000 kg	15432.36 lbs
Максимальная высота подъема	24.80 м	81 ft 36 in
Максимальный вылет	20.50 м	65 ft 62 in
<b>Размеры</b>		
l2 — длина до основания грузовых вил	7.55 м	24.77 ft
l1 — общая длина	8.75 м	26.24 ft
b1 — общая ширина машины	2.49 м	8.17 ft
b8 — общая ширина с выдвинутыми аутригерами	6.25 м	20.50 ft
h17 — общая высота	3.05 м	10 ft
Wa3 — внешний радиус кругового движения шасси	6.50 м	21.32 ft
m4 — дорожный просвет машины	0.35 м	1.15 ft
a4 — угол врубки	12.30 °	12.30 °
a5 — угол опрокидывания	108.70 °	108.70 °
Стандартные шины	Пневматические	Пневматические
Стандартные грузовые вилы	1200 x 130 x 60	47.2 x 5.11 x 2.36
Вес	21760 kg	47972.59 lbs
<b>Аутригеры СТАБИЛИЗАТОРЫ</b>		
Тип	Телескопические Duplex ТЕЛЕСКОП ДВУХСЕКЦИОННЫЙ	Телескопические Duplex ТЕЛЕСКОП ДВУХСЕКЦИОННЫЙ
Управление	Индивидуальное или одновременное	Индивидуальное или одновременное
<b>Двигатель</b>		
Марка	Mercedes	Mercedes
Модель	OM 904 LA E3A - Stage 3A	OM 904 LA E3A - Stage 3A
Мощность	176 л.с. / 129 кВт	- / 129 кВт
Максимальный крутящий момент	675 Nm в 1600 rpm	497.85 ft.lbs в 1600 rpm
Количество цилиндров / объем двигателя	4 - 4.25 см.куб.	4 - 259.35 in³
Впрыск	Прямой НЕПОСРЕДСТВЕННО	Прямой НЕПОСРЕДСТВЕННО
Охлаждение	Жидкостное	Жидкостное
<b>Трансмиссия</b>		
Тип	Гидростатический	Гидростатический
Тяговое усилие	9500 даН	21356.85 lbf
Стояночный тормоз	АВТОМАТИЧЕСКИЙ НЕГАТИВНЫЙ ПАРКОВОЧНЫЙ ТОРМОЗ Автоматический с обратным действием	АВТОМАТИЧЕСКИЙ НЕГАТИВНЫЙ ПАРКОВОЧНЫЙ ТОРМОЗ Автоматический с обратным действием
Рабочий тормоз	Гидравлические	Гидравлические
<b>Гидравлика</b>		
Тип насоса	С переменным расходом ПЕРЕМЕННЫЙ ПОТОК	С переменным расходом ПЕРЕМЕННЫЙ ПОТОК
Максимальный поток	180 л/мин	47.50 gpm
Давление	350 бар	5076.32 psi
<b>Баки</b>		
Гидравлическое масло	290 л	76.60 US gal.
Топливо	-	290 US gal.
Отработанная жидкость Diesel (DEF) типа AdBlue	76.60 л	-
<b>Шум и вибрации</b>		
Уровень шума в кабине (LpA)	79.70 дБ	79.70 дБ
Звуковая мощность (LwA)	108 дБ	108 дБ
Вибрация на верхние конечности	<2.50 м/с	<8.20 ft/s²

## габаритный чертёж

Созданный на 13 декабря 2017 г. 11:36

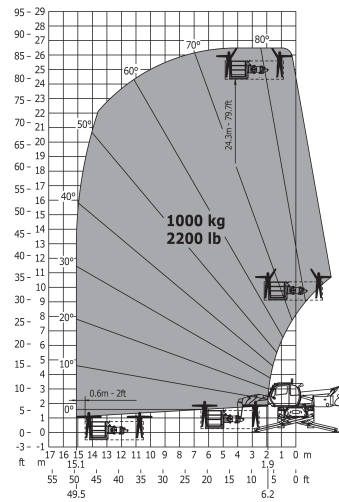
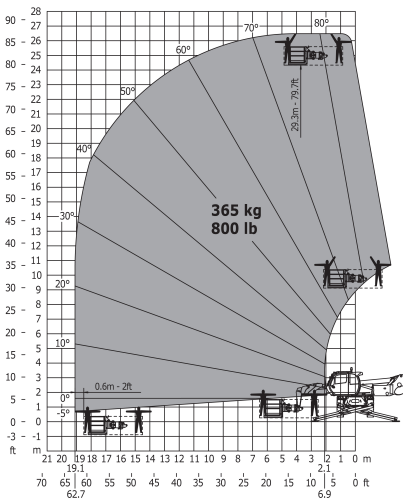
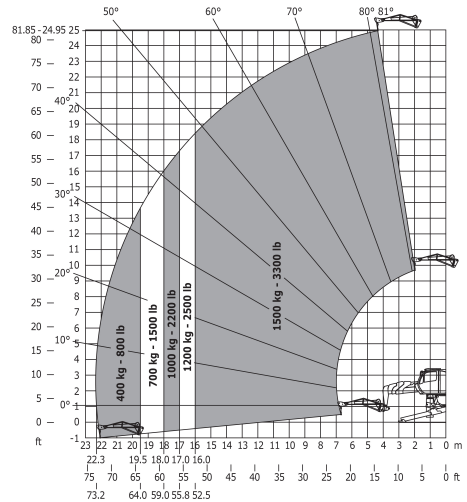
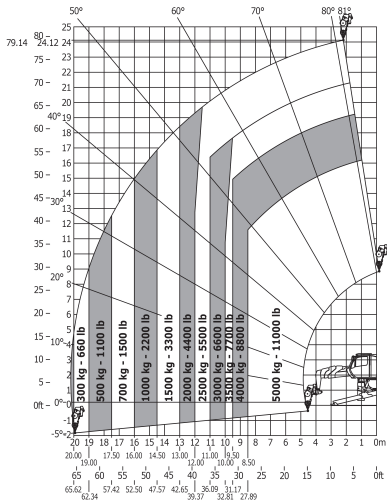
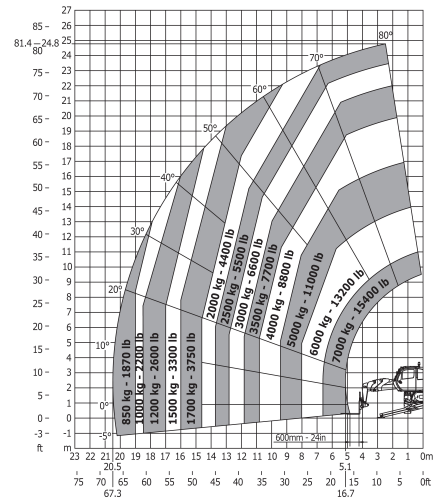
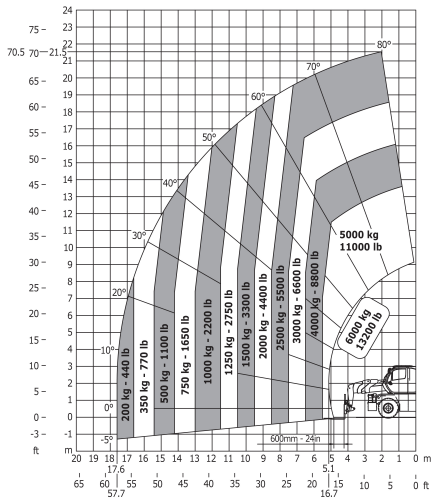


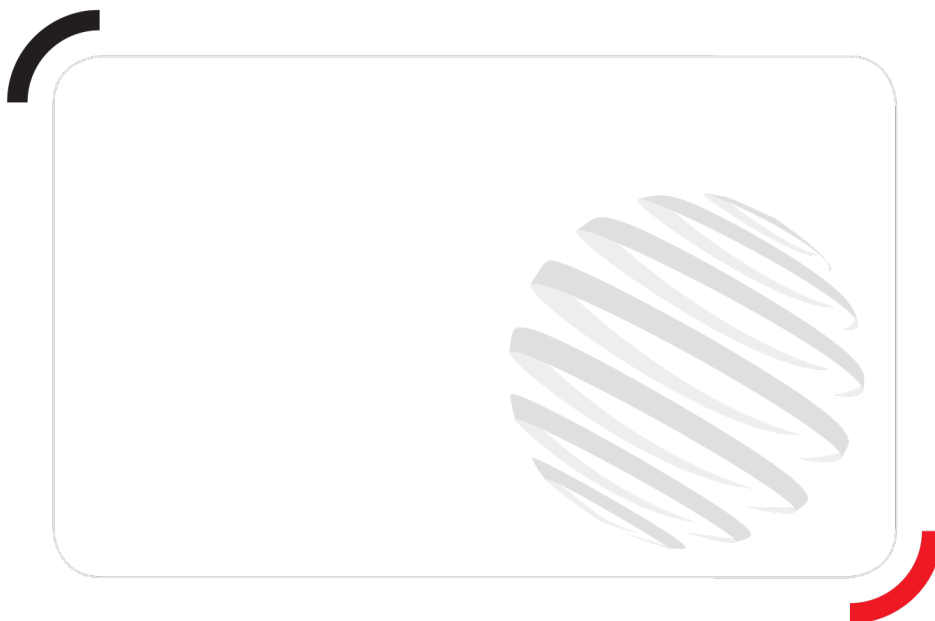
Другие данные	Метрический
l11 — общая длина каретки	7.55 м
l12 — общая длина аутригеров	8.75 м
b8 — общая ширина с выдвинутыми аутригерами	6.25 м
b4 — общая ширина кабины	0.99 м
l14 — длина шасси	5.60 м
y — колесная база	3.25 м
a9 — система выравнивания рамы	7.40 °
a4 — угол врубки	12.30 °
a5 — угол опрокидывания	108.70 °
b10 — передняя колея (расстояние между центрами колес)	2.05 м
b11 — задняя колея (расстояние между центрами колес)	2.05 м
Wa1 — внешний радиус поворота (с грузовыми вилами)	6.50 м
b15- Rayon de braquage intérieur	1.50 м



Диаграмма нагрузки

Созданный на 13 декабря 2017 г. 11:36





Siège Social  
430 rue de l'Aubinière - 44150 Ancenis Cedex - France  
Tel: +33(0)2 40 09 10 11 - Fax: +33 (0)2 40 09 10 97  
[www.manitou.com](http://www.manitou.com)



В данном проспекте описана стандартная комплектация и различные опции для техники Manitou, которые могут отличаться в зависимости от типа конкретного оборудования. Погрузчики, описанные в проспекте, могут быть в стандартной комплектации, иметь или не иметь возможность установки дополнительных опций в зависимости от версии. Manitou оставляет за собой право изменять спецификации, описанные в данном проспекте, в любое время без предварительного уведомления. Производитель не связан обязательствами по данным спецификациям. Для получения дополнительной информации обращайтесь к Вашему дилеру Manitou. Документ не имеет договорной силы. Описание продукции может отличаться от актуального. Лист доступных опций не ограничен данными в проспекте. Логотипы и фирменные изображения компании являются собственностью Manitou. Запрещается их полное или частичное воспроизведение без разрешения компании Manitou. Все права защищены. Фотографии и диаграммы, содержащиеся в проспекте, даны исключительно для информации.