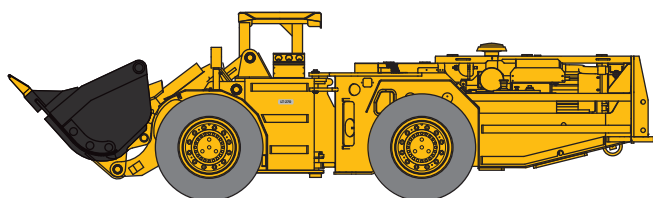


# LT-270

## ПОГРУЗОЧНО-ДОСТАВОЧНАЯ МАШИНА (ПДМ)



### Технические характеристики

|                                     |                    |
|-------------------------------------|--------------------|
| Номинальная грузоподъемность        | 2722 кг            |
| Гидравлическое усилие при подъеме   | 6043 кг            |
| Гидравлическое усилие при наклоне   | 5372 кг            |
| Усилие отрыва                       | 4735 кг            |
| Статическая опрокидывающая нагрузка | 9662 кг            |
| Объем ковша                         | 1,2 м <sup>3</sup> |

### Весовые характеристики

|                            |          |
|----------------------------|----------|
| Эксплуатационная масса     | 9569 кг  |
| Вес с полной нагрузкой     | 12290 кг |
| Нагрузка на мост без груза |          |
| Передний мост              | 3981 кг  |
| Задний мост                | 5587 кг  |
| Нагрузка на мост с грузом  |          |
| Передний мост              | 8171 кг  |
| Задний мост                | 4119 кг  |

### Скорость движения вперед/назад (на уклоне 0 градусов) с грузом

|               |           |
|---------------|-----------|
| 1-ая скорость | 3,5 км/ч  |
| 2-ая скорость | 6,9 км/ч  |
| 3-ая скорость | 18,0 км/ч |

### Время движения ковша (+/- 1 секунда)

|                     |            |
|---------------------|------------|
| Опрокидывание ковша | 5,0 секунд |
| Закрывание ковша    | 4,0 секунд |
| Подъем стрелы       | 3,0 секунд |
| Опускание стрелы    | 2,0 секунд |

### Продолжительность маневрирования (+/- 1 секунда)

|                           |            |
|---------------------------|------------|
| Время складывания: вправо | 2,5 секунд |
| Время складывания: влево  | 3,0 секунд |

### Элементы конструкции

|                        |  |
|------------------------|--|
| Передняя и задняя рамы | Сварная стальная конструкция корпуса                         |
| Материал               | ASTM A572 GR50 (CSA G40.21-50W)                              |
| Ковш                   | Режущие сегменты (накладки) кромки ковша для снижения износа |

### Силовая группа

|                    |                              |
|--------------------|------------------------------|
| <b>Двигатель</b>   | Cummins QSB 3,3              |
| Производительность | 82кВт (110л.с.) @2200 об/мин |

### Общие характеристики

|                       |                       |
|-----------------------|-----------------------|
| Фильтрация воздуха    | Сухого типа Donaldson |
| Выхлопная система     | с глушителем          |
| Объем топливного бака | 140 л                 |

|                           |            |
|---------------------------|------------|
| <b>Гидротрансформатор</b> | Dana C2000 |
|---------------------------|------------|

|                        |             |
|------------------------|-------------|
| <b>Коробка передач</b> | Dana T20000 |
|------------------------|-------------|

|              |   |
|--------------|---|
| Переключение | Силовое переключение передач с модуляцией             |
| Скорости     | 3 вперед/3 назад<br>(дополнительно локировка передач) |

### Мосты

|                        |                                |
|------------------------|--------------------------------|
| Передний и задний мост | Dana 163                       |
| Дифференциал           | самоблокирующийся              |
| Тормоз                 | Гидравлическое растормаживание |
| Угол качения           | +/- 7 градусов                 |

|             |                                      |
|-------------|--------------------------------------|
| <b>Шины</b> | L55 (гладкие, с диагональным кордом) |
| Размер      | 9.50 x 20                            |

### Гидравлическое оборудование

#### Гидросистема ковша

Поршневые насосы переменного рабочего объема с определением нагрузки и замкнутым центральным контуром для большей эффективности; имеющееся масло нагнетается из гидронасоса рулевого механизма/ тормозного насоса в подъемник ковша / контур опрокида для уменьшения времени производственного цикла; одноступенчатые цилиндры подъема стрелы двойного действия с одноступенчатым двойного действия цилиндром разгрузки ковша.

#### Гидравлика рулевого управления

Поршневые насосы переменного действия с определением нагрузки и замкнутым центральным контуром; управление одним рычагом для двустороннего манипулирования посредством рулевого цилиндра двойного действия.

#### Тормозная система

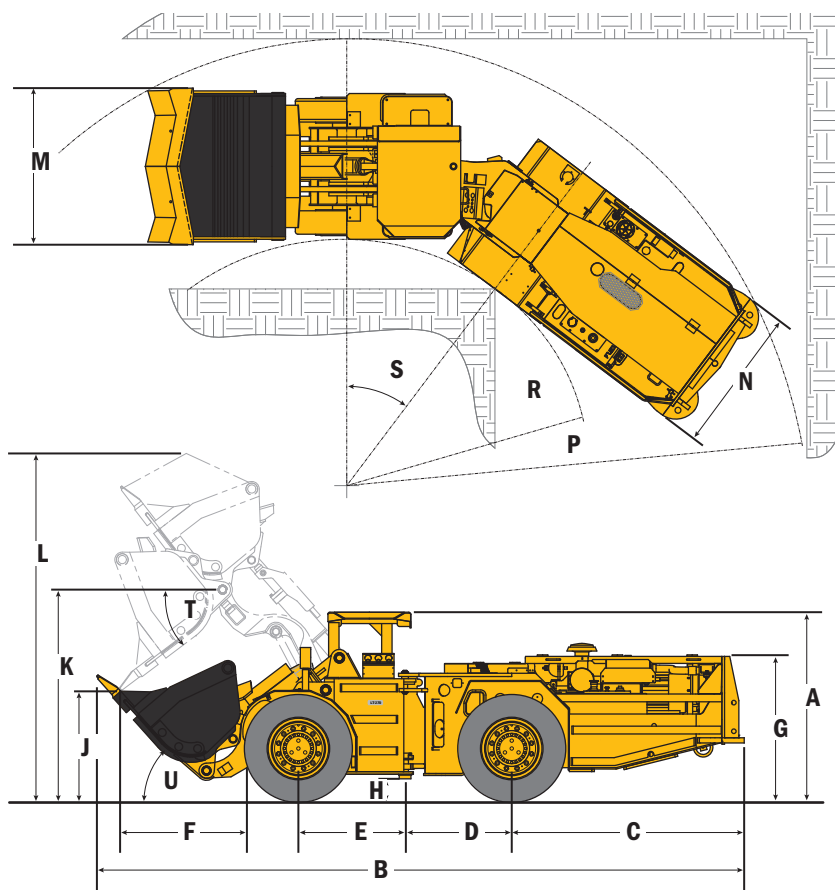
Пружинный рабочий тормоз закрытого типа, дисковый в масляной ванне с гидравлическим растормаживанием; стояночный и аварийный тормоз также являются пружинными, гидравлически растормаживаются, дисковые в масляной ванне.

#### Объем гидравлического бака

120 л гидравлической жидкости

### Электрооборудование

|                                |   |
|--------------------------------|---|
| Генератор переменного тока     | 24V/75A Bosch                               |
| Аккумулятор                    | 2 x 12В постоянного тока                    |
| Пускатель                      | 24В для тяжелых условий эксплуатации        |
| Фары ближнего и дальнего света | 2 передних фары/2 задних фар (светодиодные) |

**Габаритные размеры**

|          |  |             |
|----------|--|-------------|
| <b>A</b> | Высота до верха козырька   | 1935 mm     |
| <b>B</b> | Длина машины   | 6365 mm     |
| <b>C</b> | Расстояние от оси заднего моста до заднего бампера                   | 2288 mm     |
| <b>D</b> | Расстояние от оси заднего моста до центрального шарнира сочленения   | 1041 mm     |
| <b>E</b> | Расстояние от центрального шарнира сочленения до оси переднего моста | 1045 mm     |
| <b>F</b> | Вылет ковша  | 1218 mm     |
| <b>G</b> | Высота по моторную часть   | 1493 mm     |
| <b>H</b> | Высота дорожного просвета  | 204 mm      |
| <b>J</b> | Высота по ковшу в транспортном положении                             | 1111 mm     |
| <b>K</b> | Высота подъема стрелы  | 2075 mm     |
| <b>L</b> | Высота подъема ковша   | 3266 mm     |
| <b>M</b> | Ширина машины по ковшу   | 1514 mm     |
| <b>N</b> | Макс. ширина задней рамы   | 1422 mm     |
| <b>P</b> | Внешний радиус   | 4374 mm     |
| <b>R</b> | Внутренний радиус  | 2380 mm     |
| <b>S</b> | Угол складывания   | 37 градусов |
| <b>T</b> | Угол ковша при опрокидывании   | 38 градусов |
| <b>U</b> | Угол атаки ковша   | 50 градусов |

**Дополнительное оборудование**

|   |                                    |
|---|------------------------------------|
| Автоматическая система смазки   | Электрический перекачивающий насос |
| Закрытая кабина оператора с устройством защиты при опрокидывании машины и защитой от падающих кусков горной массы сверху и сбоку (сертификация по стандартам FOPS/ROPS) | Система пожаротушения              |
| Ковш с выталкивателем   | Варианты ковшей                    |
|   | Дистанционное радиоуправление      |
|   | Запасная шина и диск колеса        |

(Информацию о другом дополнительном оборудовании можно получить у торговых представителей компании «Модерн Машинери Фар Ист»)

**Варианты двигателей**

| Двигатель       | Сертификат      | Объем двигателя | Мощность                 | Макс. крутящий момент          | Число цилиндров | Тип охлаждения                        | Принцип зажигания                     | Электрооборудование | Регулятор оборотов |
|-----------------|-----------------|-----------------|--------------------------|--------------------------------|-----------------|---------------------------------------|---------------------------------------|---------------------|--------------------|
| Deutz BF4M2012C | EPA Tier 2 MSHA | 4,04 л          | 56 kW (75 hp) @ 2300 rpm | 274 Nm (202 ft-lbs) @ 1500 rpm | 4 в ряд         | Жидкостное, с последующим охлаждением | Прямой впрыск топлива с турбонаддувом | 24 В пост.тока      | Электронный        |

Конструкции, технические характеристики и/или данные, содержащиеся в настоящем документе, представлены только в информационных целях и не являются гарантиями какого-либо рода. Конструкция и/или технические характеристики продукции могут быть изменены в любое время без уведомления. Единственным видом гарантии, применяемым к продаже продукции и услуг, являются стандартные письменные гарантии компании «Модерн Машинери Фар Ист», которые будут предоставлены по запросу.

**MODERN**  
MACHINERY