

ТРУБОУКЛАДЧИК

D155C-1

МОЩНОСТЬ НА МАХОВИКЕ: 325 л.с. (239 кВт)/2000 об/мин
МАКС. ГРУЗОПОДЪЕМНОСТЬ: 70000 кг (154320 фунтов/686 кН)
ЭКСПЛУАТАЦИОННАЯ МАССА: 45800 кг (100970 фунтов)



На фотографии может быть изображено
опциональное оборудование

- **Большая грузоподъемность:** модель D155C-1 характеризуется максимальной грузоподъемностью (70 т) среди машин своего класса.
- **Большая устойчивость:** широкая колея гусеничного хода и большая габаритная длина гусениц в сочетании с легко регулируемыми противовесами обеспечивают безопасность и устойчивость машины.
- **Уменьшенное количество рычагов управления гарантирует высокое качество управления машины:** минимальное количество рычагов управления обеспечивает безопасную и бесперебойную эксплуатацию. К ним относятся автоматический стопор максимального подъема стрелы для принудительного выключения лебедки, полностью гидравлическая система управления лебедкой и тормоз лебедки закрытого типа, препятствующий ее проскальзыванию.
- **Мощный двигатель:** дизельный двигатель Komatsu SA6D140 развивает полную мощность 325 л.с., что обеспечивает непревзойденную грузоподъемность. Топливная система с непосредственным впрыском обеспечивает экономию топлива и высокую эффективность.
- **Коробка передач TORQFLOW фирмы Komatsu:** коробка передач TORQFLOW обеспечивает плавное и быстрое переключение при помощи сервомеханизма и мгновенное изменение направления.
- **Прочная, надежная в работе ходовая часть:** в трубоукладчиках Komatsu используется такая же ходовая часть, как и в бульдозерах Komatsu, поскольку она зарекомендовала себя в процессе эксплуатации прочной, экономичной и простой в обслуживании.

KOMATSU[®]

ТЕХНИЧЕСКИЕ ХАРАКТЕРИСТИКИ D155C

ДВИГАТЕЛЬ

Четырехтактный дизельный двигатель с турбонаддувом, водяным охлаждением Komatsu SA6D140. Шесть цилиндров; диаметр цилиндра и ход поршня: 140 мм x 165 мм, рабочий объем — 15,24 л (930 куб. дюймов).

Мощность на маховике.....325 л.с. (239 кВт) при 2000 об/мин
Макс. крутящий момент....144 кгм (1040 футо-фунтов/1411 Нм) при 1400 об/мин

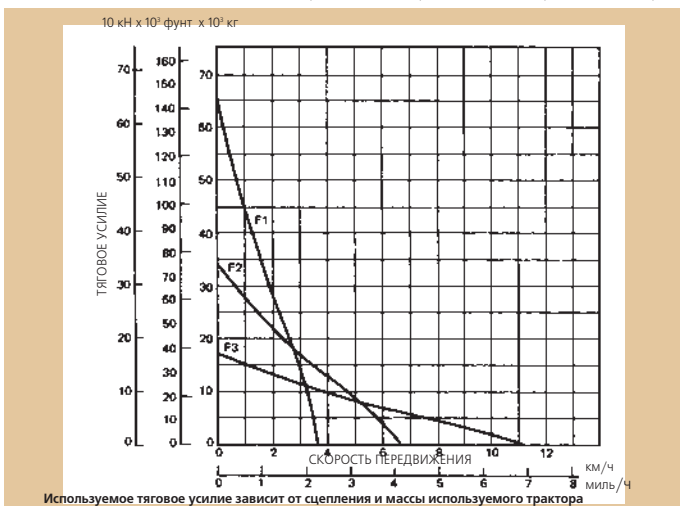
Характеристики стандартного двигателя, оснащенного вентилятором, воздушным фильтром, генератором, водяным насосом, масляным насосом, глушителем и топливным насосом при стандартной (по SAE) температуре окружающего воздуха (29,4 °C, 85 °F) и барометрических условиях (745 мм рт. ст., 29,38 дюймов рт. ст.).

Непосредственный впрыск для экономии топлива. Механический всережимный регулятор. Система принудительной смазки с приводом от шестерчатого насоса, полнопоточным и перепускным фильтрами (система двойной фильтрации). Для обеспечения номинальной выходной мощности двигателя регулировка впрыска топлива не требуется до высоты 3000 м (9840 футов). Воздушный фильтр сухого типа с автоматическим устройством пылеудаления, обеспечивающий продолжительный срок службы фильтрующего элемента, и указатель запыленности фильтра, обеспечивающий простоту техобслуживания. Электрическая пусковая система на 24 В.

КОРОБКА ПЕРЕДАЧ TORQFLOW

Уникальная коробка передач TORQFLOW фирмы Komatsu состоит из 3-элементного, одноступенчатого, однофазного гидротрансформатора с водяным охлаждением и планетарной коробки передач с многодисковой муфтой, с гидравлическим приводом и принудительной системой смазки для оптимальной теплопередачи. Переключение передач и изменение направления передвижения осуществляется с помощью одного рычага управления (3 передачи переднего хода и 3 передачи заднего хода). Оптимальная скорость машины, соответствующая требованиям рабочего режима. Рычаг блокировки переключения передач и выключатель блокировки нейтральной передачи препятствуют внезапному передвижению машины.

Скорости передвижения	Передний ход	Задний ход
1-я передача	0—3,6 км/ч (2,2 мили/ч)	0—4,4 км/ч (2,7 мили/ч)
2-я передача	0—6,6 км/ч (4,1 мили/ч)	0—7,8 км/ч (4,8 мили/ч)
3-я передача	0—11,2 км/ч (7,0 миль/ч)	0—12,4 км/ч (7,7 мили/ч)



РУЛЕВОЕ УПРАВЛЕНИЕ

Многодисковые муфты рулевого механизма мокрого типа, с рычажным управлением, гидравлическим приводом не требуют регулировки.

Ленточные тормоза рулевого механизма мокрого типа с ножным приводом, гидроусилителем для легкого управления и продолжительного срока службы. Муфты и тормоза рулевого механизма соединены между собой для облегчения рулевого управления.

Мин. радиус поворота.....3,58 м (11 футов 9 дюймов)

КОНЕЧНАЯ ПЕРЕДАЧА

Двухступенчатый редуктор, цилиндрические прямозубые шестерни, чтобы свести к минимуму передачу рывков деталям системы силовой передачи. Для облегчения замены на месте эксплуатации ободы сегментированных звездочек крепятся болтами.

ХОДОВАЯ ЧАСТЬ

Подвеска.....Жесткая
Рама гусеничной тележки.....Коробчатая конструкция из высокопрочной стали

Катки и направляющие колеса: гусеничная цепь, смазанная на весь срок службы, поддерживающие катки и направляющие колеса герметизированы плавающими уплотнениями.

Количество опорных катков (с каждой стороны).....8
Количество поддерживающих катков (с каждой стороны).....2

Гусеничная цепь: сборная с одним грунтозацепом. Уникальная крестообразная конструкция пылезащитных уплотнений предотвращает попадание пыли в зазоры между пальцами и втулками, что способствует увеличению срока службы. Натяжение гусеницы легко регулируется с помощью шприца для консистентной смазки.

Количество башмаков (с каждой стороны).....45
Высота грунтозацепа.....80 мм (3,1 дюйма)
Ширина башмака.....710 мм (28,0 дюйма)
Площадь опорной поверхности.....51400 см² (7967 дюймов²)
Давление на грунт.....0,89 кг/см² (12,66 фунтов/дюйм²/87,3 кПа)

ОБОРУДОВАНИЕ ДЛЯ УКЛАДКИ ТРУБ

Грузоподъемность: обладая максимальной грузоподъемностью 70000 кг (154320 фунтов/686 кН) в своем классе, трубоукладчик D155C идеально подходит для эксплуатации на больших площадках, где требуется укладка труб диаметром более 48 дюймов. Вылет стрелы составляет от 1,2 до 6,1 м (3,9 – 20,0 фута)

Крюк: регулируемый двухскоростной крюк с гидравлическим управлением от лебедки обеспечивает плавный и мощный подъем. Высота подъема крюка.....5345 мм (17 футов 6 дюймов)
Скорость подъема крюка (пустой барабан)

	Низкая	Высокая
Подъем	6,0 м/мин (19,7 футов/мин)	4,8 м/мин (15,7 футов/мин)
Опускание	13,8 м/мин (45,3 фут/мин)	11,1 м/мин (36,4 фут/мин)

Стрела: Сварная коробчатая конструкция стрелы изготовлена из высокопрочной стали для подъема тяжелых грузов. Стрела с канатным управлением имеет автоматическое стопорное устройство максимального подъема, которое препятствует чрезмерному подъему стрелы.

	Стандартная стрела	Оptionная стрела
Длина стрелы	6200 мм (20 футов 4 дюйма)	7300 мм (23 фута 11 дюймов)
Масса стрелы	1670 кг (3680 фунтов)	1800 кг (3970 фунтов)

Лебедка: С гидравлическим управлением, двойным барабаном и двусторонней тягой. Привод от многодисковой коробки передач мокрого типа с рычагом переключения высокой/низкой скорости и многодисковыми тормозами мокрого типа.

Размеры лебедки:

Барабан крюка (диаметр x ширина).....290 мм (11,4 дюйма) x 340 мм (13,4 дюйма)

Барабан стрелы (диаметр x ширина).....290 мм (11,4 дюйма) x 166 мм (6,5 дюймов)

Характеристики троса (диаметр x длина):

Крюк (закрепленный).....20 мм (0,79 дюйма) x 95 м (312 дюймов)

Стрела (закрепленная).....20 мм (0,79 дюйма) x 65 м (213 дюймов)

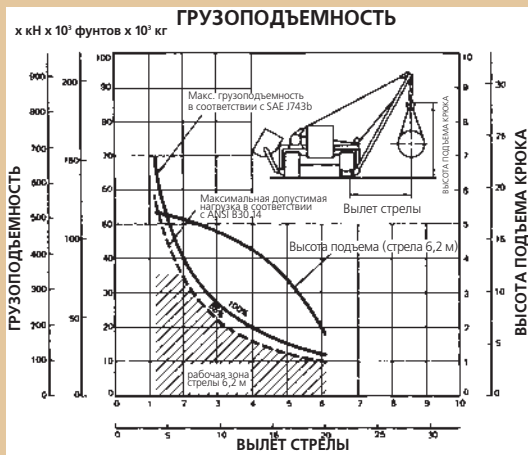
Крюк (макс.).....20 мм (0,79 дюйма) x 190 м (623 дюйма)

Стрела (макс.).....20 мм (0,79 дюйма) x 80 м (262 дюйма)

Противовесы: Сегментированные плиты массой 1530 кг (3370 фунтов) Всего четыре плиты. С гидравлическим управлением.

Общая масса

(включая четыре плиты, раму и гидроцилиндры)...9130 кг (20130 фунтов)



ЗАПРАВОЧНЫЕ ЕМКОСТИ ДЛЯ ОХЛАЖДАЮЩЕЙ ЖИДКОСТИ И СМАЗОЧНЫХ МАТЕРИАЛОВ

Охлаждающая жидкость.....	175 л (46,2 гал. США)
Топливный бак.....	480 л (126,8 гал. США)
Двигатель.....	71 л (18,8 гал. США)
Гидротрансформатор, коробка передач, корпус конической шестерни и картер рулевого механизма.....	185 л (48,9 гал. США)
Конечная передача (с каждой стороны).....	55 л (14,5 гал. США)
Лебедка.....	125 л (33 гал. США)
Противовес.....	47 л (12,4 гал. США)



ЭКСПЛУАТАЦИОННАЯ МАССА (прибл.)

Эксплуатационная масса, включая крюк, стрелу, лебедку, противовесы, заправочные емкости для смазочных материалов, охлаждающей жидкости и топлива.....45 800 кг (100 970 фунтов)

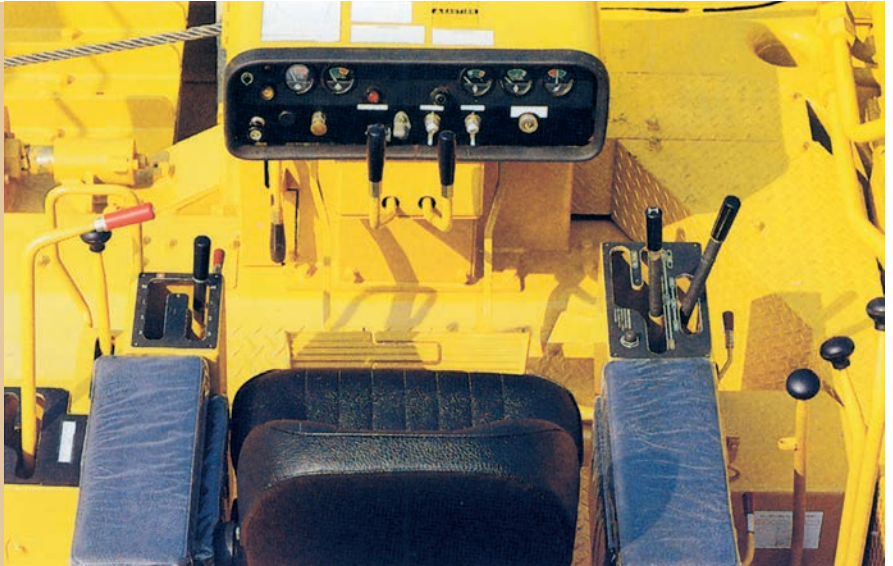
СТАНДАРТНОЕ ОБОРУДОВАНИЕ

- Коробка передач TORQFLOW • Башмаки с одним грунтозацепом 710 мм (28,0 дюймов) • Гидравлические регуляторы натяжения гусениц
- Генератор 24 В, 35 А • Электростартер 24 В, 11 кВт • Педаль управления замедлителем оборотов двигателя • Сегментированные звездочки
- Передний тяговый крюк • Сиденье с гидравлической подвеской • Воздушный фильтр сухого типа с автоматическим устройством пылеудаления и указателем запыленности фильтра • Аккумуляторные батареи 24 В (12 В x 2), 170 А/ч • Рама гусеничной тележки с 8 катками • Система освещения (включая одну заднюю и две передние фары)
- Муфты и тормоза рулевого механизма мокрого типа • Ограждение картера конечной передачи • Встроенный радиатор • Нижнее ограждение
- Сегментированные ограждения опорного катка • Передний бампер • Тяговый стержень поворота платформы • Стрела 6,2 м (20 футов 4 дюйма)
- Автоматический стопор максимального подъема стрелы • Лебедка с двойным барабаном и двусторонней тягой • Противовесы с гидравлическим управлением • Крюк • Комплект инструментов.

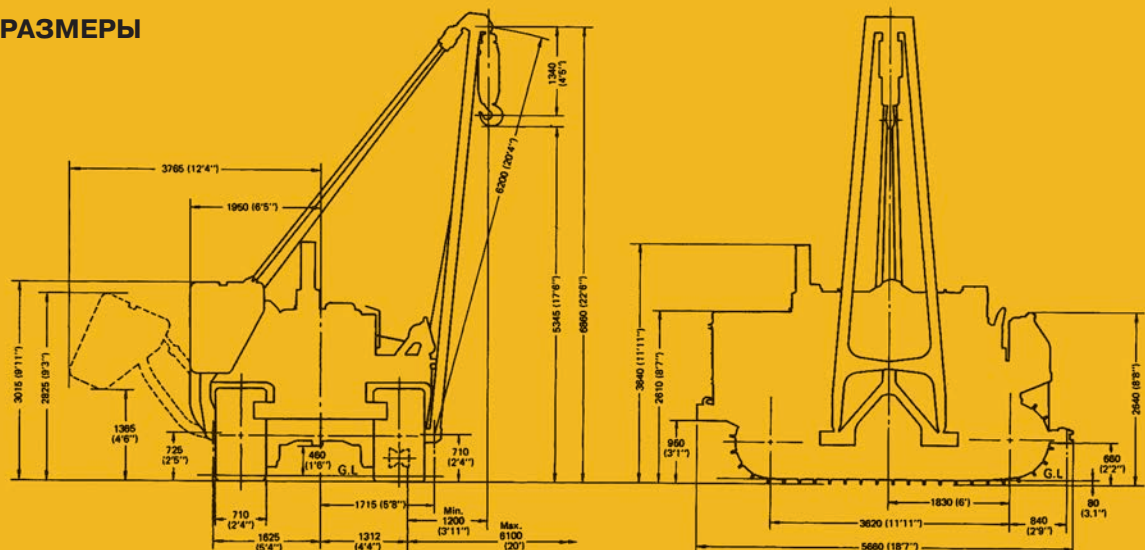


ХАРАКТЕРИСТИКИ ОРГАНОВ УПРАВЛЕНИЯ

Органы управления сконструированы с учетом требований эргономики — просты в использовании и легко доступны. Соединенные муфты и тормоза рулевого механизма обеспечивают быстрое и бесперебойное рулевое управление с помощью одной педали. Управление всеми перемещениями крюка, лебедки и стрелы осуществляется с помощью трех рычагов. Органы управления противовесами расположены рядом с сиденьем с гидравлической подвеской. Сиденье обеспечивает комфортную работу и способствует продуктивной, бесперебойной эксплуатации.



РАЗМЕРЫ



Дорожный просвет.....460 мм (1 фут 6 дюймов)

Ед. измерения: мм (фут дюйм)

