

ТРУБОУКЛАДЧИК

D85C-21

МОЩНОСТЬ НА МАХОВИКЕ: 229 л.с. 168 кВт ПРИ 2000 об/мин
МАКС. ГРУЗОПОДЪЕМНОСТЬ: 41 000 кг/402 кН
ЭКСПЛУАТАЦИОННАЯ МАССА: 30 050 кг



Модель, изображенная на фото, может включать заказную стальную кабину, длинную стрелу и другое отдельно приобретаемое оборудование.

- **Большая грузоподъемность:** Максимальная грузоподъемность модели D85C-21 составляет 40 тонн и является самой большой в своем классе.
- **Улучшенное управление вследствие уменьшения числа рычагов управления:** Применение минимального числа органов управления сводит к минимуму усталость при работе. Все операции лебедки, крюка и стрелы управляются только тремя рычагами. Возможно также одновременное управление крюком и стрелой.
- **Повышенная устойчивость:** Устойчивость машины обеспечивают широкая колея и большая длина гусеничного хода плюс легкорегулируемые противовесы.
- **Мощный двигатель:** Дизельный двигатель Komatsu S6D125 развивает огромную мощность, равную 229 л.с. (168 кВт), которая обеспечивает прекрасные грузоподъемные характеристики. Топливная система с прямым впрыском дает экономию расходов на горючее и повышает производительность.
- **Трансмиссия «ТОРКФЛОУ» фирмы Komatsu:** Трансмиссия «ТОРКФЛОУ» с сервоприводом легко обеспечивает плавное и быстрое переключение скоростей, а также мгновенное изменение направления.
- **Прочная, проверенная в работе ходовая часть:** Для простой в обслуживании и экономичной эксплуатации наши трубоукладчики используют такую же проверенную в работе ходовую часть, которая применяется на бульдозерах Komatsu.
- **Защитные устройства и широкий ассортимент дополнительного приобретаемого оборудования:** Автоматический ограничитель высоты подъема груза предупреждает оператора о превышении предельной высоты подъема крюка. Индикатор грузоподъемности обеспечивает идеальный вылет и номинальные подъемные нагрузки. Индикатор грузового момента предупреждает оператора, когда машина достигает предельной грузоподъемности. Чтобы адаптировать модель D85C-21 к Вашим конкретным требованиям, в наличии имеются различные дополнительные принадлежности и дополнительно приобретаемое оборудование.

KOMATSU®

ТЕХНИЧЕСКИЕ ХАРАКТЕРИСТИКИ D85C



ДВИГАТЕЛЬ

Четырехтактный, верхнеклапанный, с турбонаддувом дизельный двигатель водяного охлаждения Komatsu S6D125 с 6 цилиндрами, имеющими диаметр 125 мм x ход поршня 150 мм и рабочий объем 11,04 л. Мощность на маховике (SAE J1349): 229 л.с. 168 кВт при 2000 об/мин. Максимальный крутящий момент 102 кгм/1000 Нм при 1400 об/мин. Прямой впрыск повышает экономию топлива. Механический всережимный регулятор. Система принудительной смазки с приводом от шестерчатого насоса, снабженная полнопоточными фильтрами. Воздухоочиститель сухого типа с автоматическим пылеудалителем для увеличения срока службы элемента и пылеуказателем для упрощения техобслуживания. Электрическая пусковая система напряжением 24 В.



ТРАНСМИССИЯ «ТОРКФЛОУ»

Уникальная трансмиссия «ТОРКФЛОУ» фирмы Komatsu состоит из водоохлаждаемого трехэлементного одноступенчатого однофазного гидротрансформатора и планетарной коробки передач с многодисковыми фрикционными. Гидравлический привод и система принудительной смазки для оптимального отвода тепла. Это позволяет использовать для переключения передач (3 передних и 3 задних передачи) и изменения направления движения всего один рычаг. В любое время в соответствии с условиями работы можно получить оптимальную скорость машины. В качестве мер безопасности предусмотрены устройство блокировки рычага управления коробкой передач и защитный выключатель нейтрали, что предотвращает случайное трогание машины с места.

Скорость передвижения, км/ч

	Передним ходом	Задним ходом
1-я передача	0 - 3,5	0 - 4,7
2-я передача	0 - 6,5	0 - 8,3
3-я передача	0 - 10,7	0 - 13,3



СИСТЕМА УПРАВЛЕНИЯ

Мокрые, многодисковые бортовые фрикционы с рычажным управлением приводятся в действие от гидравлики и взаимосвязаны с мокрыми ленточными, педальными тормозами бортовых фрикционов, что обеспечивает простоту и легкость операций управления и торможения.



КОНЕЧНАЯ ПЕРЕДАЧА

Двухступенчатый редуктор с прямозубыми цилиндрическими шестернями сводит к минимуму передачу ударных нагрузок на компоненты трансмиссии. Сегментные ведущие звездочки закрепляются на ступице болтами для упрощения их замены в полевых условиях.



ХОДОВАЯ ЧАСТЬ

Подвеска Зависимая
 Рама опорных катков гусеницы:
 Конструкция коробчатого сечения из высокопрочной стали.
 Катки и направляющие колеса: Заправленные смазкой направляющие колеса, опорные и поддерживающие катки герметизированы плавающими уплотнениями.
 Число опорных катков (с каждой стороны) 6
 Число поддерживающих катков (с каждой стороны) 2
 Башмаки гусеницы:
 Составные башмаки с одним грунтозацепом. Уникальные W-образные пылезащитные уплотнения препятствуют попаданию пыли в зазоры между пальцами и втулками, что способствует увеличению срока службы. Натяжение гусеницы легко регулируется при помощи шприца для консистентной смазки.
 Число башмаков (с каждой стороны) 38
 Высота грунтозацепа 72 мм
 Ширина башмака (стандартная) 610 мм
 Площадь контакта с грунтом 33 300 см²
 Давление на грунт 0,90 кг/см² 88,3 кПа



ОБОРУДОВАНИЕ ТРУБОУКЛАДЧИКА

Грузоподъемность: Обладая самой большой в своем классе грузоподъемностью, равной 41 000 кг/402 кН, модель D85C-21 идеальна для работы на строительстве магистральных трубопроводов, где требуется укладка труб диаметром свыше 1219 мм.

Крюковая подвеска: Регулируемая двухскоростная крюковая подвеска гидравлически управляется лебедкой, что обеспечивает плавный и мощный подъем.

Скорость крюка (при пустом барабане):

	Подъем	Опускание
Низкая	9,6 м/мин	9,3 м/мин
Высокая	21,7 м/мин	21,1 м/мин

Стрела: Сварная стрела коробчатого сечения изготовлена из высокопрочной стали, чтобы воспринимать воздействие тяжелых нагрузок. Стрела с канатным приводом имеет автоматический ограничитель максимального угла подъема стрелы, который препятствует чрезмерному подъему стрелы.

Лебедка: Гидроуправляемая, двухбарабанная, реверсивная. Привод от мокрого, многодискового сцепления трансмиссии с рычагом переключения скоростей и мокрым, многодисковым тормозом.

Размеры лебедки:

Грузовой барабан (диаметр x ширина) 250 мм x 280 мм
 Стреловой барабан (диаметр x ширина) 250 мм x 125 мм

Канат (диаметр x длина):

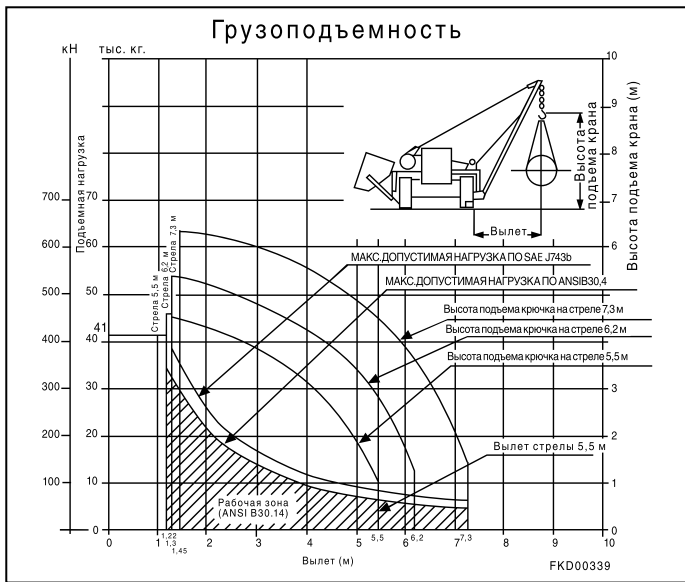
Грузовой (макс.) 20 мм x 120 м
 Стреловой (макс.) 20 мм x 53 м

Противовес: Сегментные плиты массой по 1530 кг. Всего две плиты. Гидравлическое управление.

Полная масса (включая две плиты, раму и гидроцилиндры) 5995 кг

Стреловое оборудование и масса:

	Длина стрелы м (футы-дюймы)	Грузоподъемность кг (фунты)	Вылет м (футы-дюймы)	Масса стрелы кг (фунты)	Длина установленного каната м (футы-дюймы)		Эксплуатационная масса кг (фунты)	
					Грузовой	Стреловой		
СТН	СТР	5,5	41 000	1,22 - 5,5	920	70	50 м	30 050
		18'1"	90 390	4' - 18.1"	2030	230'	164'	66 250
ДОП ПРИОБ	СТР	6,2	38 400	1,3 - 6,2	1080	70	50 м	30 210
		20'4"	84 660	4'3" - 20'4"	2380	230'	164'	66 600
		7,3	34 350	1,45 - 7,3	1220	70	55 м	30 350
		23'11"	75 730	4'9" - 23'11"	2690	230'	180'	66 910



ЗАПРАВОЧНЫЕ ЕМКОСТИ

Охлаждающая жидкость	79 л
Топливный бак	450 л
Двигатель	24 л
Гидротрансформатор, коробка передач, картер конической передачи, картер механизма управления	90 л
Конечная передача (с каждой стороны)	51 л
Лебедка	71 л
Противовес	22 л



ЭКСПЛУАТАЦИОННАЯ МАССА (приблизительно)

Эксплуатационная масса, включая крюковую подвеску, стрелу 5,5 м, лебедку, противовес, номинальный объем смазочных материалов, охлаждающей жидкости и топлива и стальную кабину.
 С башмаками шириной 610 мм 30 050 кг
 Эксплуатационную массу с отдельно приобретаемой стрелой см. в таблице стрелового оборудования и массы.

СТАНДАРТНОЕ ОБОРУДОВАНИЕ (СПЕЦИФИКАЦИЯ ДЛЯ -50 °С)

- Трансмиссия «ТОРКФЛОУ» • Башмаки шириной 610 мм с одним грунтозацепом • Гидравлические регуляторы натяжения гусениц • Генератор переменного тока 24 В, 50 А • Пусковой электродвигатель 24 В, 11 кВт • Педаль замедлителя оборотов двигателя • Сегментные ведущие звездочки • Переднее тяговое устройство • Регулируемое сиденье оператора • Воздухоочиститель сухого типа с автоматическим пылеудалятелем и пылеуказателем
- Аккумуляторные батареи 24 В (12 В x 2), 200 Ач • Рама гусеничной тележки с 6 опорными катками • Система освещения (включая одну левостороннюю и две передние фары) • Мокрые бортовые фрикционы и тормоза • Линейный щиток • Средние щитки опорных катков гусеницы
- Передний бампер • Стрела 5,5 м «Автоматический ограничитель максимального угла подъема стрелы» • Двубарабанная реверсивная лебедка • Гидроуправляемые противовесы из сегментных пластин • Крюковая подвеска «Жесткое сцепное устройство» • Реверсивный вентилятор • Предпусковой подогреватель (внутреннего сгорания) охлаждающей жидкости и масляного поддона двигателя, 30 000 ккал/ч • Электрообогреватель впускного воздуха, 24 В, 2,45 кВт • Боковые крышки двигателя закрытого типа • Металлические жалюзи радиатора • Войлочный утеплитель аккумуляторной батареи
- Трубоукладчик оборудован всеми средствами безопасности в соответствии с требованиями ПБ01-151-97.



СИСТЕМА УПРАВЛЕНИЯ

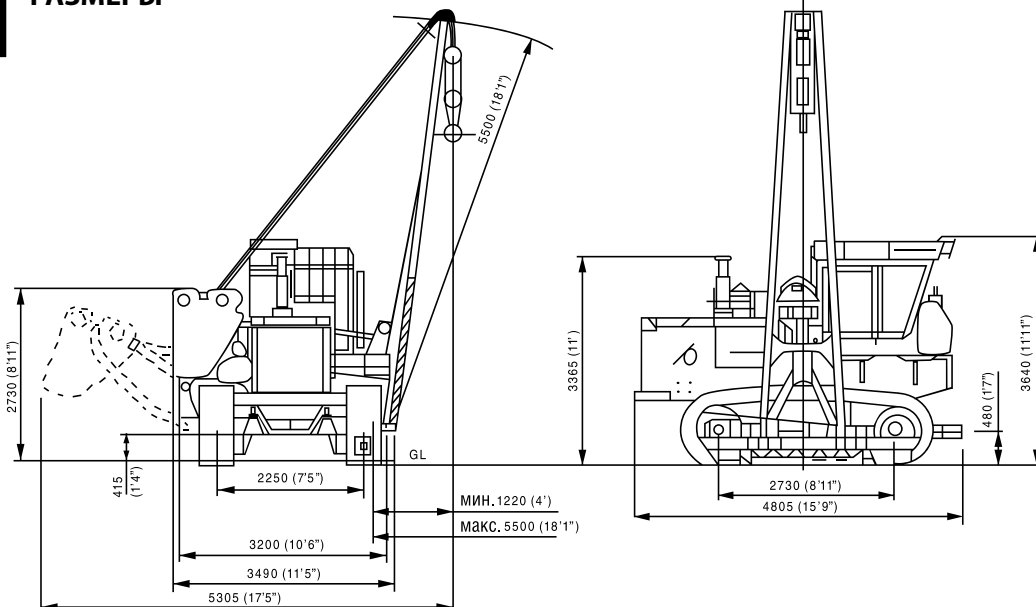
Для облегчения доступа и использования органы управления разработаны с учетом требований инженерной психологии. Управление скоростью передвижения и изменением направления движения осуществляется одним рычагом. Бортовые фрикционы, управляемые двумя рычагами, взаимосвязаны с тормозами бортовых фрикционов. Совмещенная конструкция тормозной педали позволяет легко осуществлять торможение одной ногой.

Все операции лебедки, крюка и стрелы управляются только тремя рычагами. Возможно одновременное управление крюком и стрелой. Для обеспечения безопасности работы в рычаг управления лебедкой встроены механизм блокировки. Рычаг управления положением противовеса находится рядом с сиденьем оператора.



РАЗМЕРЫ

единица измерения: мм
(футы-дюймы)



FKD00338

Прочие характеристики



Трансмиссия лебедки: Компактная и легкая лебедка имеет мокрое многодисковое сцепление и трансмиссию. Трансмиссия имеет две независимых силовых передачи, позволяющие одновременно управлять крюком и стрелой, что обеспечивает более безопасную и производительную работу трубоукладчика.

Простое управление лебедкой: Для управления требуется только три рычага: один для трансмиссии (рычаг переключения передач), другой для крюка и третий для стрелы. Все рычаги имеют гидравлический привод, обеспечивающий легкость управления. Поскольку силовые передачи крюка и стрелы независимы друг от друга, возможно одновременное сервоуправление этими органами применительно к любым условиям работы. Рычаг крюка имеет положение свободного опускания. Рычаг переключения скоростей имеет встроенный механизм блокировки. Когда этот рычаг находится в нейтральном положении, рычаги управления крюком и стрелой не действуют. Для обеспечения успешной работы, во время подъема или опускания крюка или стрелы перемещение рычага, переключения скоростей блокируется.

Прочная ходовая часть бульдозера: На трубоукладчике D85C-21 используется такая же ходовая часть, которая применяется на высокоэффективном бульдозере D85A. В результате модель D85C-21 легко переносит удары и напряжения, возникающие при работе. Средние щитки опорных катков гусеницы, плавающие уплотнения канавочного типа удерживают смазочные материалы в опорных катках и направляющих колесах препятствуя проникновению грязи.

КОМПЛЕКТ ОБОРУДОВАНИЯ ДЛЯ РАБОТЫ ПРИ СВЕРХНИЗКИХ ТЕМПЕРАТУРАХ

Для работы при -50 °С:

- Боковые крышки двигателя закрытого типа
- Стеганный чехол двигательного отсека (приобретается отдельно)
- Металлические жалюзи радиатора, управляемые из кабины
- Реверсивный вентилятор
- Материалы и компоненты для работы при сверхнизких температурах
- Мощный обогреватель кабины: 4000 ккал/ч x 3
- Двойное остекление кабины

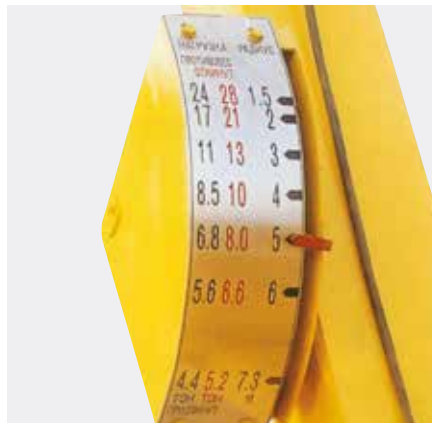
Для пуска при низких температурах:

- (Обеспечивает пуск машины при -30 °С. При подготовке другой теплой аккумуляторной батареи пуск машины возможен при -50 °С)
- Мощный пусковой электродвигатель: 24 В, 11 кВт
 - Аккумуляторная батарея большой емкости: 24 В (12 В x 2), 200 Ач
 - Мощный генератор переменного тока: 24 В, 50 А
 - Предпусковой подогреватель (внутреннего сгорания) охлаждающей жидкости и масляного поддона двигателя: 30 000 ккал/ч
 - Электрообогреватель впускного воздуха: 24 В, 2,45 кВт
 - Электрообогреватель охлаждающей жидкости: 230 В, 1,5 кВт (приобретается отдельно)
 - Электрообогреватель масляного поддона: 230 В, 600 Вт (приобретается отдельно)

Дополнительные принадлежности



Автоматический ограничитель высоты подъема груза: Предупреждает оператора о превышении предельной высоты подъема крюка, что при обрыве каната препятствует повреждению важных компонентов машины.



Индикатор грузоподъемности и вылета: Для обеспечения безопасности работ по укладке труб наглядно показывает в соответствии с углом подъема стрелы идеальный вылет и номинальные подъемные нагрузки.



Автоматический ограничитель максимального угла подъема стрелы: Когда стрела доходит до предварительно установленного положения, рычаг управления стрелой автоматически возвращается в нейтральное положение. Это упрощает работу и повышает производительность.

Отдельно приобретаемое оборудование

- Стальная кабина с двойным остеклением
Дополнительная масса 750 кг
Размеры:
Длина 2070 мм
Ширина 1785 мм
Высота 1460 мм
(от пола до потолка)

- Водяной обогреватель кабины с дефростером: 4000 ккал/ч x 3
- Электрообогреватель охлаждающей жидкости: 230 В, 1,5 кВт
- Электрообогреватель масляного поддона двигателя: 230 В, 600 Вт
- Устройство защиты сердцевины радиатора
- Стеганный чехол двигательного отсека
- Огнетушитель

- Вентилятор • Медицинская аптечка • Зеркало заднего вида • Противосолнечный козырек
- Термос • Задний фонарь • Переносная лампа
- Фара лебедки • Противотуманный фонарь
- Рабочая фара для стрелы • Ремень безопасности • Набор инструментов • Маятниковое сцепное устройство • Башмаки шириной 660 мм • Башмаки шириной 710 мм

Материалы и технические характеристики подвергаются изменениям без уведомления.

KOMATSU®