

Технический паспорт ТЕХНИЧЕСКОЕ ОПИСАНИЕ

MT-X 1840

Телескопические погрузчики

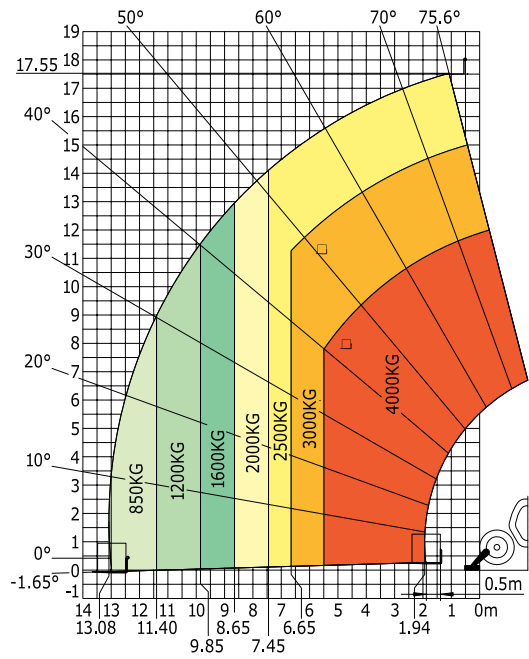
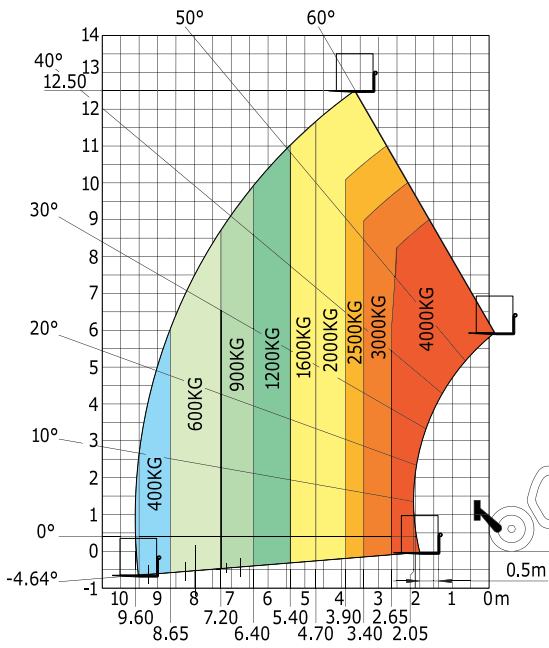


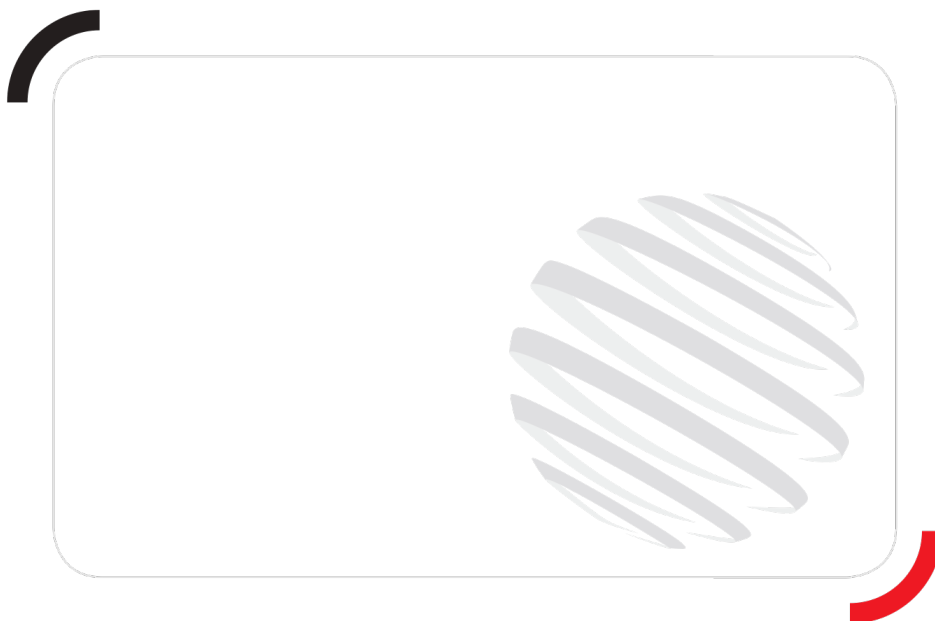
Характеристики ВМЕСТИМОСТЬ, ЕМКОСТЬ	Метрический	Дюймовый
Максимальная мощность	4000 kg	8800 lbs
Максимальная высота подъема	17.55 м	57 ft 56 in
Максимальный вылет	13.08 м	42 ft 91 in
Сила вырывания ковша	7500 даН	16860 lbf
Вес и размеры		
l2 — общая длина каретки	6.27 м	20 ft 57 in
b1 — общая ширина	2.42 м	7 ft 94 in
h17 — общая высота	2.45 м	8 ft 4 in
y — база	3.07 м	10 ft 7 in
m4 — дорожный просвет	0.42 м	1 ft 38 in
b4 — общая ширина кабины	0.89 м	2 ft 91 in
a4 — угол врубки	12 °	12 °
a5 — угол опрокидывания	114 °	114 °
Wa1 — радиус поворота (внешний, колеса)	4.01 м	13 ft 15 in
Вес без нагрузки (с грузовыми вилами)	11600 kg	25520 lbs
Стандартные шины	Пневматические	Пневматические
Рабочие характеристики		
Подъем	17.30 s	17.30 s
Опускание	12.70 s	12.70 s
Выдвижение телескопического устройства	16.10 s	16.10 s
Возврат телескопического устройства	15.60 s	15.60 s
Врубка	5 s	5 s
Опрокидывание	4 s	4 s
Двигатель		
Марка	Perkins	Perkins
Нормы по защите окружающей среды	Stage 3A	Stage 3A
Модель	1104D-44TA	1104D-44TA
Количество цилиндров / объем двигателя	- - 4400 см.куб.	- - 268.50 in ³
Мощность	101 л.с. / 74.50 кВт	101 hp / 74.50 кВт
Максимальный крутящий момент	400 Nm в 1400 rpm	- в 1400 rpm
Тяговое усилие с нагрузкой	10000 даН	22480.89 lbf
Трансмиссия		
Тип	Гидротрансформатор	Гидротрансформатор
Число отчетов (задние/передние колеса)	4/4	4/4
Стояночный тормоз	АВТОМАТИЧЕСКИЙ НЕГАТИВНЫЙ ПАРКОВОЧНЫЙ ТОРМОЗ Автоматический с обратным действием	АВТОМАТИЧЕСКИЙ НЕГАТИВНЫЙ ПАРКОВОЧНЫЙ ТОРМОЗ Автоматический с обратным действием
Рабочий тормоз	МАСЛЯННЫЕ МНОГОДИСКОВЫЕ НА ПЕРЕДНЕМ И ЗАДНЕМ МОСТАХ Мультидисковый с масляной баней на передней и задней осях	МАСЛЯННЫЕ МНОГОДИСКОВЫЕ НА ПЕРЕДНЕМ И ЗАДНЕМ МОСТАХ Мультидисковый с масляной баней на передней и задней осях
Гидравлика		
Тип насоса	Шестеренный насос ШЕСТЕРЕНЧАТЫЙ НАСОС	Шестеренный насос ШЕСТЕРЕНЧАТЫЙ НАСОС
Расход гидравлического масла: давление	170 л/мин - 270 бар	44.90 gpm - 3916 psi
Баки		
Масло двигателя	175 л	46.23 US gal.
Гидравлическое масло	175 л	46.20 US gal.
Топливо	140 л	36.90 US gal.
Шум и вибрации		
Шум на водительском месте (LpA)	82 дБ	82 дБ
Шум в окружающей среде (LwA)	106 дБ	106 дБ
Вибрация на верхние конечности	<2.5 м/с	<82.25 ft/s ²

Разное ДОПОЛНИТЕЛЬНО		
Направляющие/ведущие колеса	4 / 4	4 / 4
Безопасность	Стандарт EN 15000 Кабина ROPS - FOPS Level 2	Стандарт EN 15000 Кабина ROPS - FOPS Level 2
Управление	JSM	JSM

Диаграмма нагрузки

Созданный на 25 декабря 2017 г. 14:59





Siège Social
430 rue de l'Aubinière - 44150 Ancenis Cedex - France
Tel: +33(0)2 40 09 10 11 - Fax: +33 (0)2 40 09 10 97
www.manitou.com



В данном проспекте описана стандартная комплектация и различные опции для техники Manitou, которые могут отличаться в зависимости от типа конкретного оборудования. Погрузчики, описанные в проспекте, могут быть в стандартной комплектации, иметь или не иметь возможность установки дополнительных опций в зависимости от версии. Manitou оставляет за собой право изменять спецификации, описанные в данном проспекте, в любое время без предварительного уведомления. Производитель не связан обязательствами по данным спецификациям. Для получения дополнительной информации обращайтесь к Вашему дилеру Manitou. Документ не имеет договорной силы. Описание продукции может отличаться от актуального. Лист доступных опций не ограничен данными в проспекте. Логотипы и фирменные изображения компании являются собственностью Manitou. Запрещается их полное или частичное воспроизведение без разрешения компании Manitou. Все права защищены. Фотографии и диаграммы, содержащиеся в проспекте, даны исключительно для информации.