

Технический паспорт ТЕХНИЧЕСКОЕ ОПИСАНИЕ

MT-X 732

Телескопические погрузчики

Характеристики ВМЕСТИМОСТЬ, ЕМКОСТЬ	Метрический	Дюймовый
Максимальная мощность	3200 kg	7040 lbs
Максимальная высота подъема	6.90 м	22 ft 63 in
Максимальный вылет	3.94 м	12 ft 93 in
Сила вырывания ковша	7400 даН	16635 lbf
Вес и размеры		
l2 — общая длина каретки	4.76 м	15 ft 62 in
b1 — общая ширина	2.26 м	7 ft 41 in
h17 — общая высота	2.30 м	7 ft 54 in
y — база	2.81 м	9 ft 22 in
m4 — дорожный просвет	0.44 м	1 ft 44 in
b4 — общая ширина кабины	0.86 м	2 ft 82 in
a4 — угол врубki	11.90 °	11.90 °
a5 — угол опрокидывания	113.80 °	113.80 °
Wa1 — радиус поворота (внешний, колеса)	3.80 м	12 ft 47 in
Вес без нагрузки (с грузовыми вилами)	6945 kg	15311 lbs
Стандартные шины	Пневматические	Пневматические
Рабочие характеристики		
Подъем	7.20 s	7.20 s
Опускание	5.50 s	5.50 s
Выдвижение телескопического устройства	6.50 s	6.50 s
Возврат телескопического устройства	5.40 s	5.40 s
Врубка	2.90 s	2.90 s
Опрокидывание	2.80 s	2.80 s
Двигатель		
Марка	Perkins	Perkins
Нормы по защите окружающей среды	Stage 3A	Stage 3A
Модель	1104D-44 T	1104D-44 T
Количество цилиндров / объем двигателя	- - 4400 см.куб.	- - 268.50 in³
Мощность	95 л.с. / 70 кВт	95 hp / 70 кВт
Максимальный крутящий момент	392 Nm в 1400 rpm	289.12 ft.lbs в 1400 rpm
Тяговое усилие с нагрузкой	9000 даН	20232 lbf
Трансмиссия		
Тип	Гидротрансформатор	Гидротрансформатор
Число отчетов (задние/передние колеса)	4/4	4/4
Стояночный тормоз	АВТОМАТИЧЕСКИЙ НЕГАТИВНЫЙ ПАРКОВОЧНЫЙ ТОРМОЗ Автоматический с обратным действием	АВТОМАТИЧЕСКИЙ НЕГАТИВНЫЙ ПАРКОВОЧНЫЙ ТОРМОЗ Автоматический с обратным действием
Рабочий тормоз	МАСЛЯННЫЕ МНОГОДИСКОВЫЕ НА ПЕРЕДНЕМ И ЗАДНЕМ МОСТАХ Мультидисковый с масляной баней на передней и задней осях	МАСЛЯННЫЕ МНОГОДИСКОВЫЕ НА ПЕРЕДНЕМ И ЗАДНЕМ МОСТАХ Мультидисковый с масляной баней на передней и задней осях
Гидравлика		
Тип насоса	Шестеренный насос ШЕСТЕРЕНЧАТЫЙ НАСОС	Шестеренный насос ШЕСТЕРЕНЧАТЫЙ НАСОС
Расход гидравлического масла: давление	104 л/мин - 250 бар	27.47 gpm - 3625 psi
Баки		
Масло двигателя	128 л	33.81 US gal.
Гидравлическое масло	128 л	33.81 US gal.
Топливо	120 л	31.70 US gal.
Шум и вибрации		
Шум на водительском месте (LpA)	78 дБ	78 дБ
Шум в окружающей среде (LwA)	104 дБ	104 дБ
Вибрация на верхние конечности	<2,5 м/с	<8.202 ft/s²

Разное ДОПОЛНИТЕЛЬНО		
Направляющие/ведущие колеса	4 / 4	4 / 4
Безопасность	Стандарт EN 15000 Кабина ROPS - FOPS Level 2	Стандарт EN 15000 Кабина ROPS - FOPS Level 2
Управление	JSM	JSM

габаритный чертёж

Созданный на 13 декабря 2017 г. 11:42

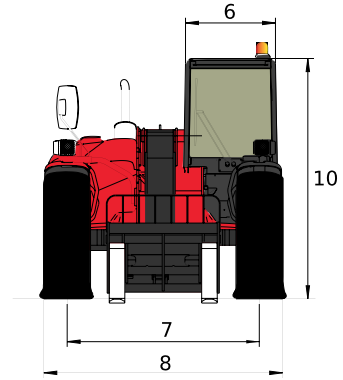
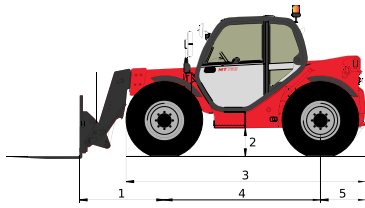
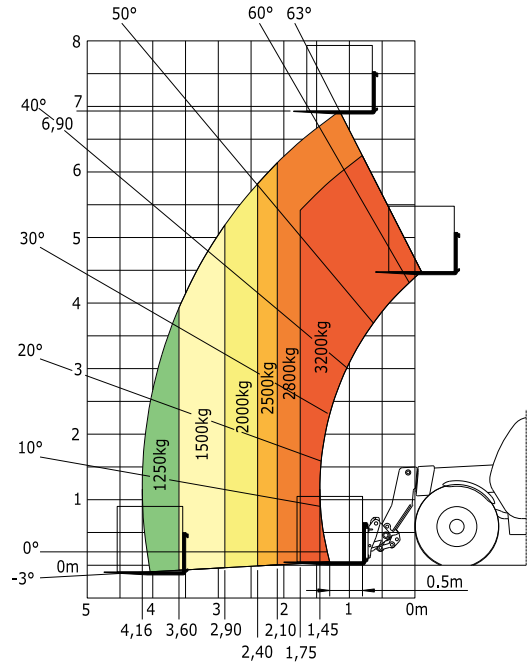
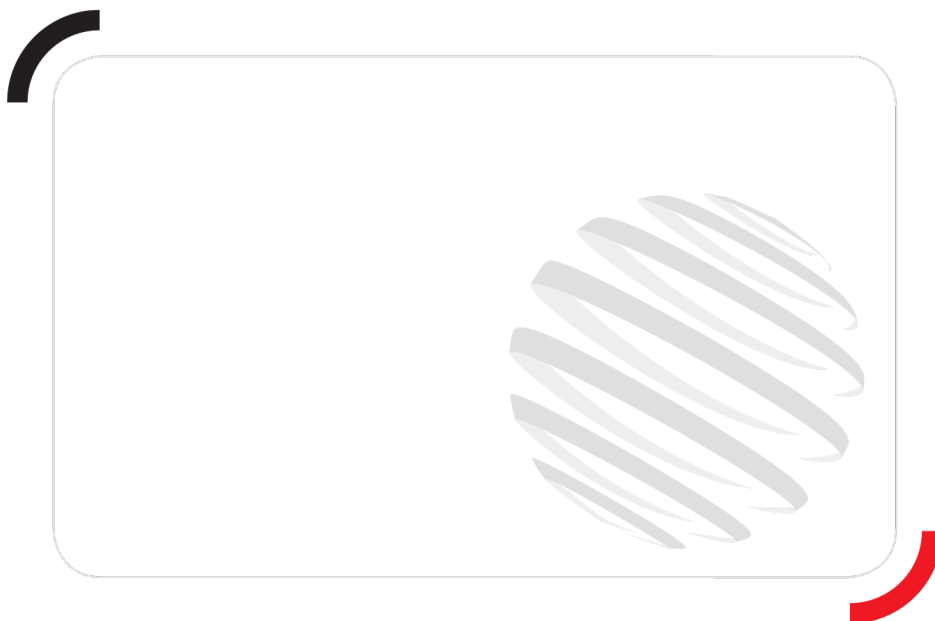


Диаграмма нагрузки

Созданный на 13 декабря 2017 г. 11:42





Siège Social
430 rue de l'Aubinière - 44150 Ancenis Cedex - France
Tel: +33(0)2 40 09 10 11 - Fax: +33 (0)2 40 09 10 97
www.manitou.com



В данном проспекте описана стандартная комплектация и различные опции для техники Manitou, которые могут отличаться в зависимости от типа конкретного оборудования. Погрузчики, описанные в проспекте, могут быть в стандартной комплектации, иметь или не иметь возможность установки дополнительных опций в зависимости от версии. Manitou оставляет за собой право изменять спецификации, описанные в данном проспекте, в любое время без предварительного уведомления. Производитель не связан обязательствами по данным спецификациям. Для получения дополнительной информации обращайтесь к Вашему дилеру Manitou. Документ не имеет договорной силы. Описание продукции может отличаться от актуального. Лист доступных опций не ограничен данными в проспекте. Логотипы и фирменные изображения компании являются собственностью Manitou. Запрещается их полное или частичное воспроизведение без разрешения компании Manitou. Все права защищены. Фотографии и диаграммы, содержащиеся в проспекте, даны исключительно для информации.